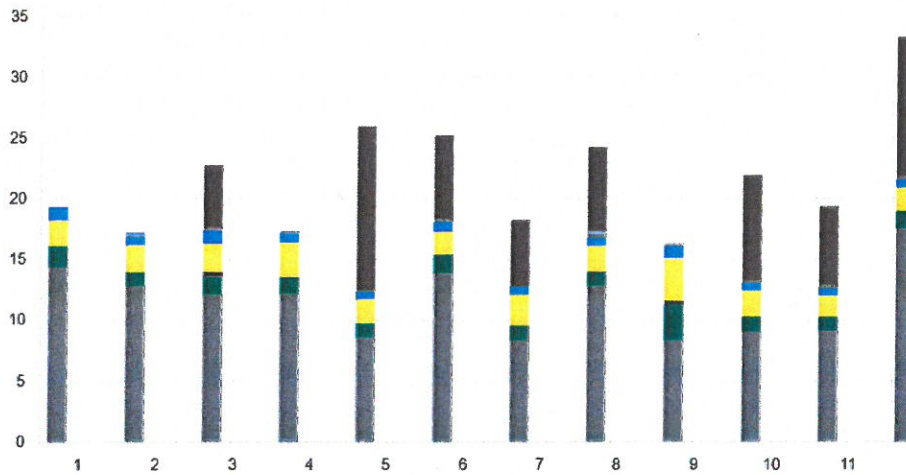


Produkce odpadů

2022 ▾



Sumarizační graf

- Směsný komunální odpad 138,963 tun
- Plasty 27,866 tun
- Sklo 17,544 tun
- Papír a lepenka 9,185 tun
- Kovy 1,985 tun
- Biologicky rozložitelný odpad 64,270 tun
- Barvy, tiskařské barvy, lepidla ... 0,057 tun
- Rozpouštědla 0,004 tun
- Jedlý olej a tuk 0,423 tun
- Kompozitní obaly 0,013 tun
- Olejové filtry 0,010 tun
- Pneumatiky 0,603 tun
- Pesticidy 0,080 tun
- Olej a tuk neuvedený pod čísl... 0,046 tun
- Baterie a akumulátory, zařazen... 0,004 tun
- Detergenty obsahující nebezp... 0,031 tun

